

- ① 系列名
- ② 单路输出
- ③ 输出功率
- ④ 输入电压
- ⑤ 输出电压
- ⑥ 安装类型  
B : SMD  
C : DIP
- ⑦ 封装形式  
空白 : 塑料盖  
P : 托盘(SMD型)
- ⑧ 选项  
G : 拆除输入与输出之间的电容

型号	SUS10053R3	SUS100505	SUS100512	SUS100515	SUS10123R3	SUS101205	SUS101212	SUS101215
最大输出功率[W]	8.58	10	10.8	10.5	8.58	10	12	12
DC输出	电压[V] *1	3.3	5	12	15	3.3	5	12
	电流[A]	2.6	2	0.9	0.7	2.6	2	1

规格

型号	SUS10053R3	SUS100505	SUS100512	SUS100515	SUS10123R3	SUS101205	SUS101212	SUS101215		
输入	电压[V]	DC4.5 - 9				DC9 - 18				
	电流[A] *2	2.12typ	2.41typ	2.54typ	2.47typ	0.872typ	0.980typ	1.15typ	1.15typ	
	效率[%] *2	81typ	83typ	85typ	85typ	82typ	85typ	87typ	87typ	
输出	电压[V]	3.3	5	12	15	3.3	5	12	15	
	电流[A]	2.6	2	0.9	0.7	2.6	2	1	0.8	
	电源调整率[mV]	20max	20max	48max	60max	20max	20max	48max	60max	
	负载调整率[mV]	40max	40max	100max	120max	40max	40max	100max	120max	
	纹波电压[mVp-p]	-20~+55°C *3	80max	80max	120max	120max	80max	80max	120max	120max
		-40~20°C *3	120max	120max	150max	150max	120max	120max	150max	150max
	纹波噪声[mVp-p]	-20~+55°C *3	120max	120max	150max	150max	120max	120max	150max	150max
		-40~20°C *3	200max	200max	200max	200max	200max	200max	200max	200max
	温度调整率[mV]	-20~+55°C	50max	50max	150max	180max	50max	50max	150max	180max
		-40~+55°C	80max	80max	240max	290max	80max	80max	240max	290max
	漂移[mV] *4	20max	20max	48max	60max	20max	20max	48max	60max	
	起动时间[ms]	20max (最小输入, Io=100%)								
输出电压调整范围[V]	固定 (TRM引脚开路), 可使用外部调压器进行±5%的调整									
输出电压设定[V] (±3%)	3.21 - 3.42	4.90 - 5.21	11.64 - 12.36	14.55 - 15.45	3.21 - 3.42	4.90 - 5.21	11.64 - 12.36	14.55 - 15.45		
保护电路及其它	过电流保护	超过额定值的105%时动作, 然后自动恢复								
	遥控ON/OFF	配置 (负逻辑 L: ON, H: OFF)								

型号	SUS10243R3	SUS102405	SUS102412	SUS102415	SUS10483R3	SUS104805	SUS104812	SUS104815
最大输出功率[W]	8.58	10	12	12	8.58	10	12	12
DC输出	电压[V] *1	3.3	5	12	15	3.3	5	12
	电流[A]	2.6	2	1	0.8	2.6	2	1

规格

型号	SUS10243R3	SUS102405	SUS102412	SUS102415	SUS10483R3	SUS104805	SUS104812	SUS104815		
输入	电压[V]	DC18 - 36				DC36 - 76				
	电流[A] *2	0.436typ	0.490typ	0.575typ	0.575typ	0.218typ	0.245typ	0.287typ	0.287typ	
	效率[%] *2	82typ	85typ	87typ	87typ	82typ	85typ	87typ	87typ	
输出	电压[V]	3.3	5	12	15	3.3	5	12	15	
	电流[A]	2.6	2	1	0.8	2.6	2	1	0.8	
	电源调整率[mV]	20max	20max	48max	60max	20max	20max	48max	60max	
	负载调整率[mV]	40max	40max	100max	120max	40max	40max	100max	120max	
	纹波电压[mVp-p]	-20~+55°C *3	80max	80max	120max	120max	80max	80max	120max	120max
		-40~20°C *3	120max	120max	150max	150max	120max	120max	150max	150max
	纹波噪声[mVp-p]	-20~+55°C *3	120max	120max	150max	150max	120max	120max	150max	150max
		-40~20°C *3	200max	200max	200max	200max	200max	200max	200max	200max
	温度调整率[mV]	-20~+55°C	50max	50max	150max	180max	50max	50max	150max	180max
		-40~+55°C	80max	80max	240max	290max	80max	80max	240max	290max
	漂移[mV] *4	20max	20max	48max	60max	20max	20max	48max	60max	
	起动时间[ms]	20max (最小输入, Io=100%)								
输出电压调整范围[V]	固定 (TRM引脚开路), 可使用外部调压器进行±5%的调整									
输出电压设定[V] (±3%)	3.21 - 3.42	4.90 - 5.21	11.64 - 12.36	14.55 - 15.45	3.21 - 3.42	4.90 - 5.21	11.64 - 12.36	14.55 - 15.45		
保护电路及其它	过电流保护	超过额定值的105%时动作, 然后自动恢复								
	遥控ON/OFF	配置 (负逻辑 L: ON, H: OFF)								

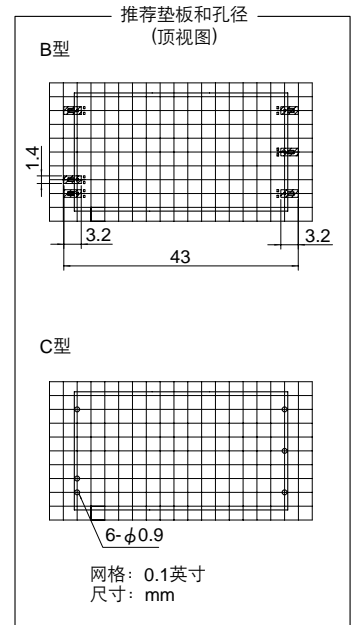
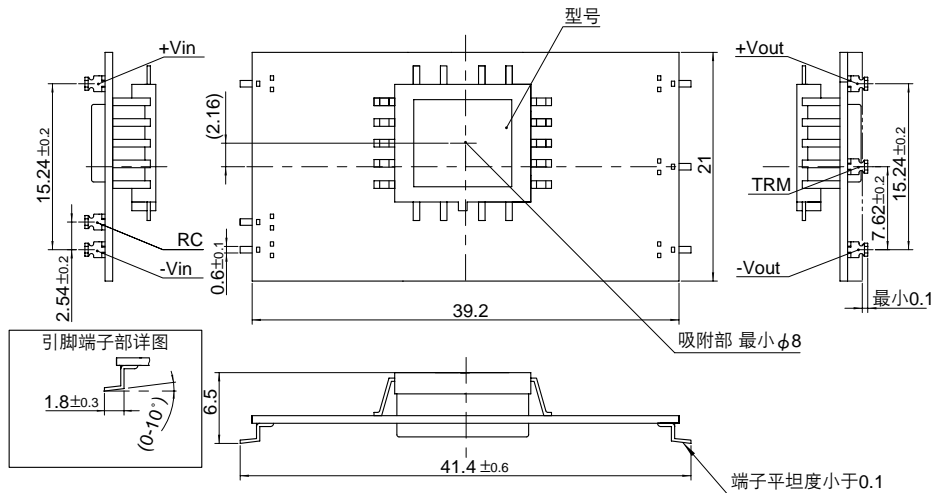
通用规格

绝缘性能	输入-输出	AC500V 1分钟, 截止电流 = 10mA, DC500V 50MΩmin (20±15°C)
环境条件	工作温度、湿度和海拔	-40~+85°C, 20~95%RH (无结露) (必要的降额), 3,000m (10,000英尺) max
	保存温度、湿度和海拔	-40~+100°C, 20~95%RH (无结露), 9,000m (30,000英尺) max
	振动	10~55Hz, 98.0m/s <sup>2</sup> (10G), 3分钟周期, 沿X、Y、Z轴各60分钟
安全	冲击	490.3m/s <sup>2</sup> (50G), 11ms, 沿X、Y、Z轴各1次
	安全认证	UL60950-1、C-UL、EN60950-1
其它	机壳尺寸/重量	39.2×6.5×21.0mm (宽×高×厚) /6g max
	冷却方式	对流/强制冷却

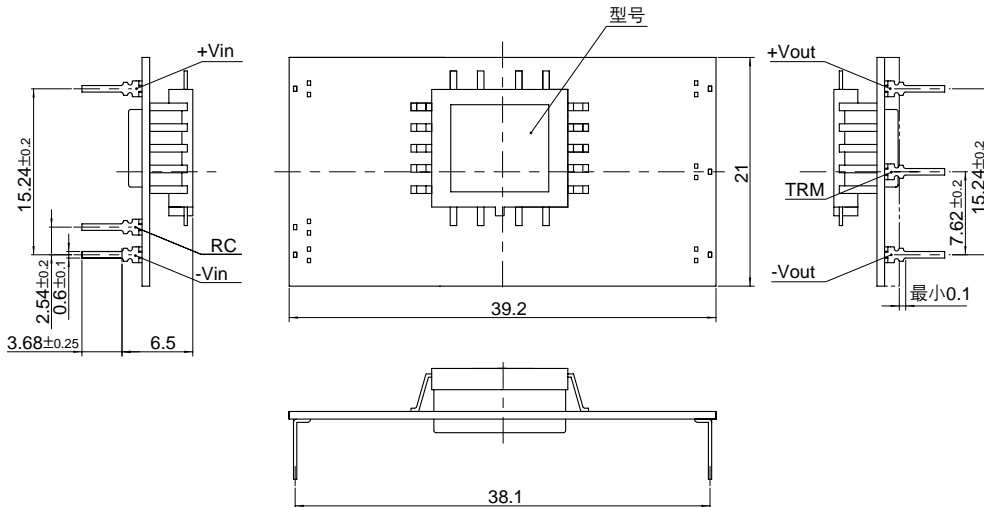
- \*1 SUW10x12/SUW10x15可用于+24V/+30V单路输出。
- \*2 额定输入为DC 5V、12V、24V或48V, I<sub>o</sub>=100%。
- \*3 纹波电压和纹波噪声使用距输出引脚端子25mm以内装有电容的测定板进行测量。
- \*4 漂移为环境温度25°C下接通电源30分钟后至8小时内DC输出的变化值。
- \* 不可与其它型号并联运行。

外形图

1.SMD (B型)



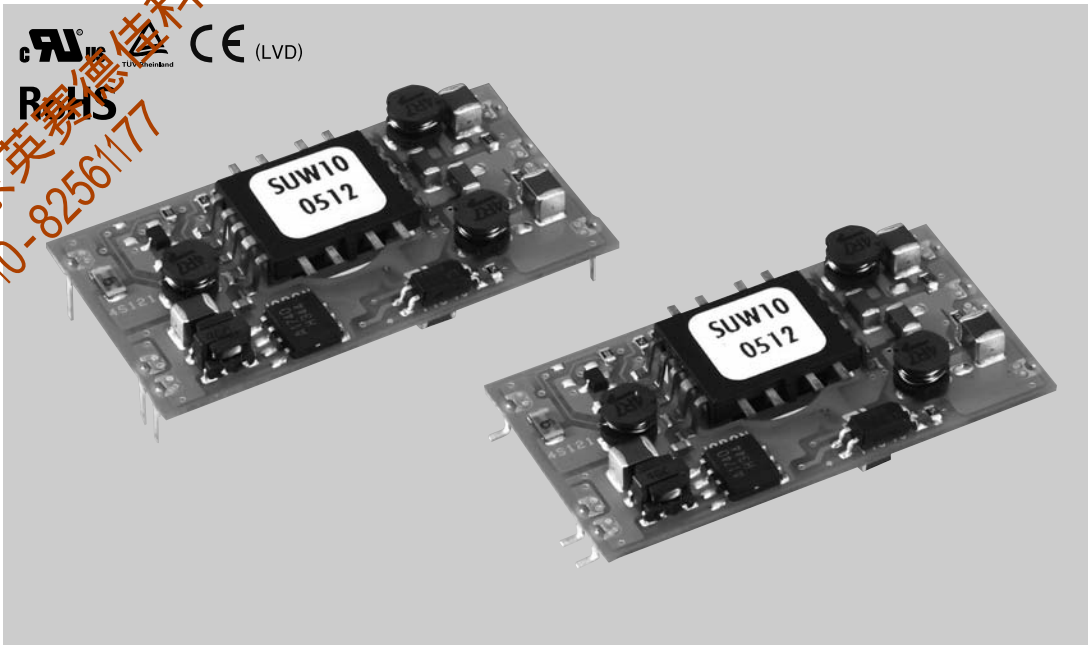
2.DIP (C型)



- ※ 误差: ±0.5
- ※ 尺寸单位: mm
- ※ 引脚端子厚度: 0.3±0.1
- ※ 引脚端子材质: 铜合金
- ※ 端子电镀处理: 无铅电镀
- ※ 重量: <6g

SU W 10 12 12 B P - □

① ② ③ ④ ⑤ ⑥ ⑦ ⑧



- ① 系列名  
② 双路输出  
③ 输出功率  
④ 输入电压  
⑤ 输出电压  
⑥ 安装类型  
B : SMD  
C : DIP  
⑦ 包装形式  
空白 : 塑料盖  
P : 托盘(SMD型)  
⑧ 选项  
G : 拆除输入与输出之间的电容

型号	SUW100512	SUW100515	SUW101212	SUW101215	SUW102412	SUW102415	SUW104812	SUW104815	
最大输出功率[W]	10.8	10.5	10.8	10.5	10.8	10.5	10.8	10.5	
DC输出	电压[V] *1	±12或+24	±15或+30	±12或+24	±15或+30	±12或+24	±15或+30	±12或+24	±15或+30
	电流[A]	0.45	0.35	0.45	0.35	0.45	0.35	0.45	0.35

## 规格

	型号	SUW100512	SUW100515	SUW101212	SUW101215	SUW102412	SUW102415	SUW104812	SUW104815	
输入	电压[V]	DC4.5 - 9		DC9 - 18		DC18 - 36		DC36 - 76		
	电流[A] *2	2.51typ	2.44typ	1.05typ	1.02typ	0.523typ	0.509typ	0.262typ	0.254typ	
	效率[%] *2	86typ	86typ	86typ	86typ	86typ	86typ	86typ	86typ	
输出	电压[V]	±12 (+24)	±15 (+30)	±12 (+24)	±15 (+30)	±12 (+24)	±15 (+30)	±12 (+24)	±15 (+30)	
	电流[A]	0.45	0.35	0.45	0.35	0.45	0.35	0.45	0.35	
	电源调整率[mV]	60max	75max	60max	75max	60max	75max	60max	75max	
	负载调整率[mV]	600max	750max	600max	750max	600max	750max	600max	750max	
	纹波电压[mVp-p]	-20~+55C *3	120max	120max	120max	120max	120max	120max	120max	120max
		-40~20C *3	150max	150max	150max	150max	150max	150max	150max	150max
	纹波噪声[mVp-p]	-20~+55C *3	150max	150max	150max	150max	150max	150max	150max	150max
		-40~20C *3	200max	200max	200max	200max	200max	200max	200max	200max
	温度调整率[mV]	-20~+55C	150max	180max	150max	180max	150max	180max	150max	180max
		-40~+55C	240max	290max	240max	290max	240max	290max	240max	290max
漂移[mV] *4	50max	60max	50max	60max	50max	60max	50max	60max		
起动时间[ms]	20max (最小输入, lo=100%)									
输出电压调整范围[V]	固定 (TRM引脚开路), 使用外部调压器可进行±5%的调整									
输出电压设定[V] (±5%)	11.40 - 12.60	14.25 - 15.75	11.40 - 12.60	14.25 - 15.75	11.40 - 12.60	14.25 - 15.75	11.40 - 12.60	14.25 - 15.75	11.40 - 12.60	
保护电路及其它	过电流保护	超过额定值的105%时动作, 然后自动恢复								
	遥控ON/OFF	配置 (负逻辑 L: ON, H: OFF)								
绝缘性能	输入-输出	AC500V 1分钟, 截止电流 = 10mA, DC500V 50MΩmin (20±15°C)								
环境条件	工作温度、湿度和海拔	-40~+85°C, 20~95%RH (无结露) (必要的降额), 3,000m (10,000英尺) max								
	保存温度、湿度和海拔	-40~+100°C, 20~95%RH (无结露), 9,000m (30,000英尺) max								
	振动	10~55Hz, 98.0m/s <sup>2</sup> (10G), 3分钟周期, 沿X、Y、Z轴各60分钟								
	冲击	490.3m/s <sup>2</sup> (50G), 11ms, 沿X、Y、Z轴各1次								
安全	安全认证	UL60950-1、C-UL、EN60950-1								
其它	机壳尺寸/重量	39.2×6.5×21.0mm (宽×高×厚) /6g max								
	冷却方式	对流/强制冷却								

\*1 输出引脚串接后可实现24V/30V输出。

\*2 额定输入为DC 5V、12V、24V或48V, lo=100%。

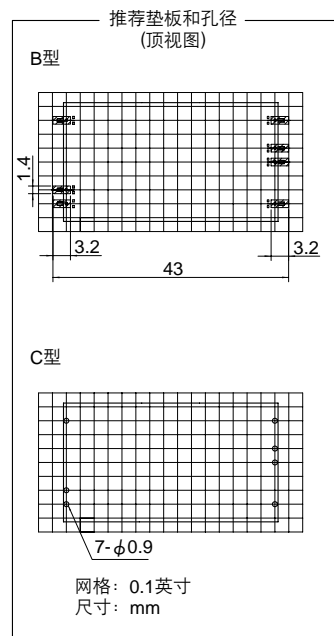
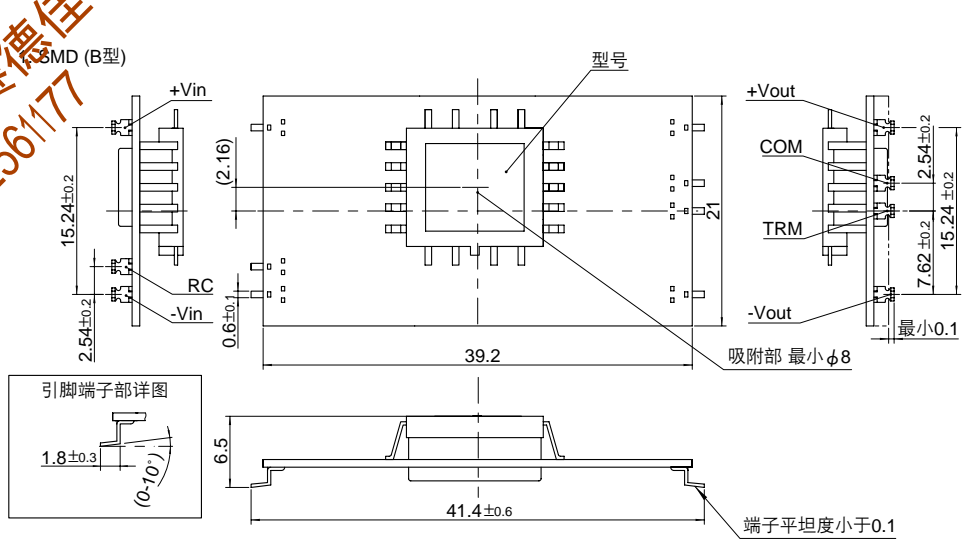
\*3 纹波电压和纹波噪声使用距输出引脚端子25mm以内装有电容的测定板进行测量。

\*4 漂移为环境温度25°C下接通电源30分钟后至8小时内DC输出的变化值。

\* 不可与其它型号并联运行。

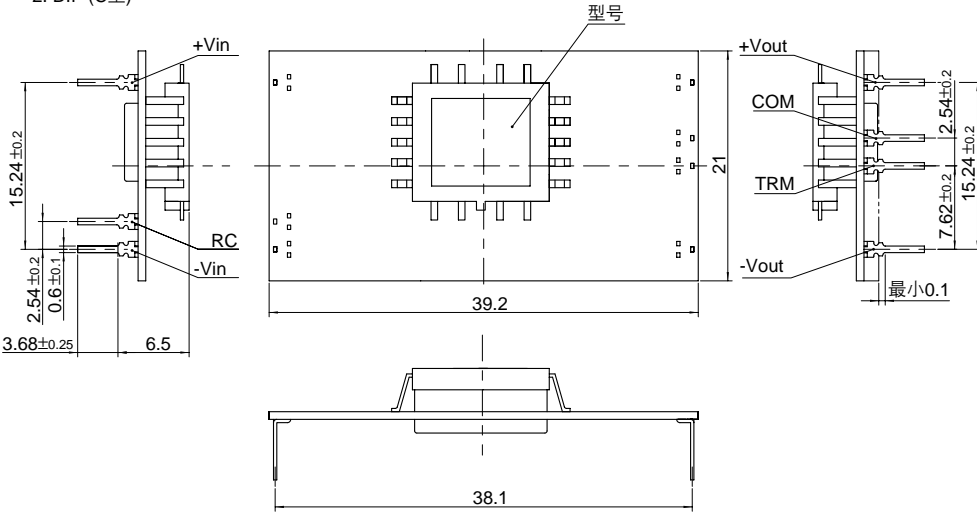
外形图

北京英赛德佳科技有限公司  
010-82561177



SUSUC

2. DIP (C型)

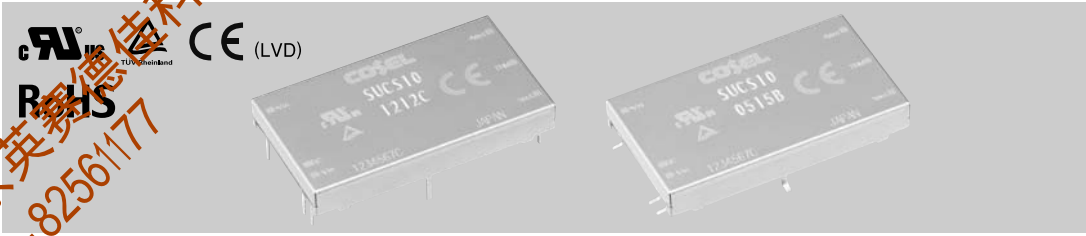


- ※ 误差: ±0.5
- ※ 尺寸单位: mm
- ※ 引脚端子厚度: 0.3±0.1
- ※ 引脚端子材质: 铜合金
- ※ 端子电镀处理: 无铅电镀
- ※ 重量: <6g

# SUCS10

SUC S 10 12 05 B P - □

① ② ③ ④ ⑤ ⑥ ⑦ ⑧



- ① 系列名
- ② 单路输出
- ③ 输出功率
- ④ 输入电压
- ⑤ 输出电压
- ⑥ 安装类型  
B : SMD  
C : DIP
- ⑦ 封装形式  
空白 : 塑料盖  
P : 托盘(SMD型)
- ⑧ 选项  
G : 拆除输入和输出之间的电容

型号	SUCS10053R3	SUCS100505	SUCS100512	SUCS100515	SUCS10123R3	SUCS101205	SUCS101212	SUCS101215
最大输出功率[W]	8.58	10	10.8	10.5	8.58	10	12	12
DC输出	电压[V] *1	3.3	5	12	15	3.3	5	12
	电流[A]	2.6	2	0.9	0.7	2.6	2	1

## 规格

型号	SUCS10053R3	SUCS100505	SUCS100512	SUCS100515	SUCS10123R3	SUCS101205	SUCS101212	SUCS101215		
输入	电压[V]	DC4.5 - 9				DC9 - 18				
	电流[A] *2	2.12typ	2.41typ	2.54typ	2.47typ	0.872typ	0.980typ	1.15typ	1.15typ	
	效率[%] *2	81typ	83typ	85typ	85typ	82typ	85typ	87typ	87typ	
输出	电压[V]	3.3	5	12	15	3.3	5	12	15	
	电流[A]	2.6	2	0.9	0.7	2.6	2	1	0.8	
	电源调整率[mV]	20max	20max	48max	60max	20max	20max	48max	60max	
	负载调整率[mV]	40max	40max	100max	120max	40max	40max	100max	120max	
	纹波电压[mVp-p]	-20~+55°C *3	80max	80max	120max	120max	80max	80max	120max	120max
		-40~-20°C *3	120max	120max	150max	150max	120max	120max	150max	150max
	纹波噪声[mVp-p]	-20~+55°C *3	120max	120max	150max	150max	120max	120max	150max	150max
		-40~-20°C *3	200max	200max	200max	200max	200max	200max	200max	200max
	温度调整率[mV]	-20~+55°C	50max	50max	150max	180max	50max	50max	150max	180max
		-40~+55°C	80max	80max	240max	290max	80max	80max	240max	290max
	漂移[mV] *4	20max	20max	48max	60max	20max	20max	48max	60max	
	起动时间[ms]	20max (最小输入, Io=100%)								
输出电压调整范围[V]	固定 (TRM引脚开路), 可使用外部调压器进行±5%的调整									
输出电压设定[V] (±3%)	3.21 - 3.42	4.90 - 5.21	11.64 - 12.36	14.55 - 15.45	3.21 - 3.42	4.90 - 5.21	11.64 - 12.36	14.55 - 15.45		
保护电路及其它	过电流保护	超过额定值的105%时动作, 然后自动恢复								
	遥控ON/OFF	配置 (负逻辑 L: ON, H: OFF)								

型号	SUCS10243R3	SUCS102405	SUCS102412	SUCS102415	SUCS10483R3	SUCS104805	SUCS104812	SUCS104815
最大输出功率[W]	8.58	10	12	12	8.58	10	12	12
DC输出	电压[V] *1	3.3	5	12	15	3.3	5	12
	电流[A]	2.6	2	1	0.8	2.6	2	1

## 规格

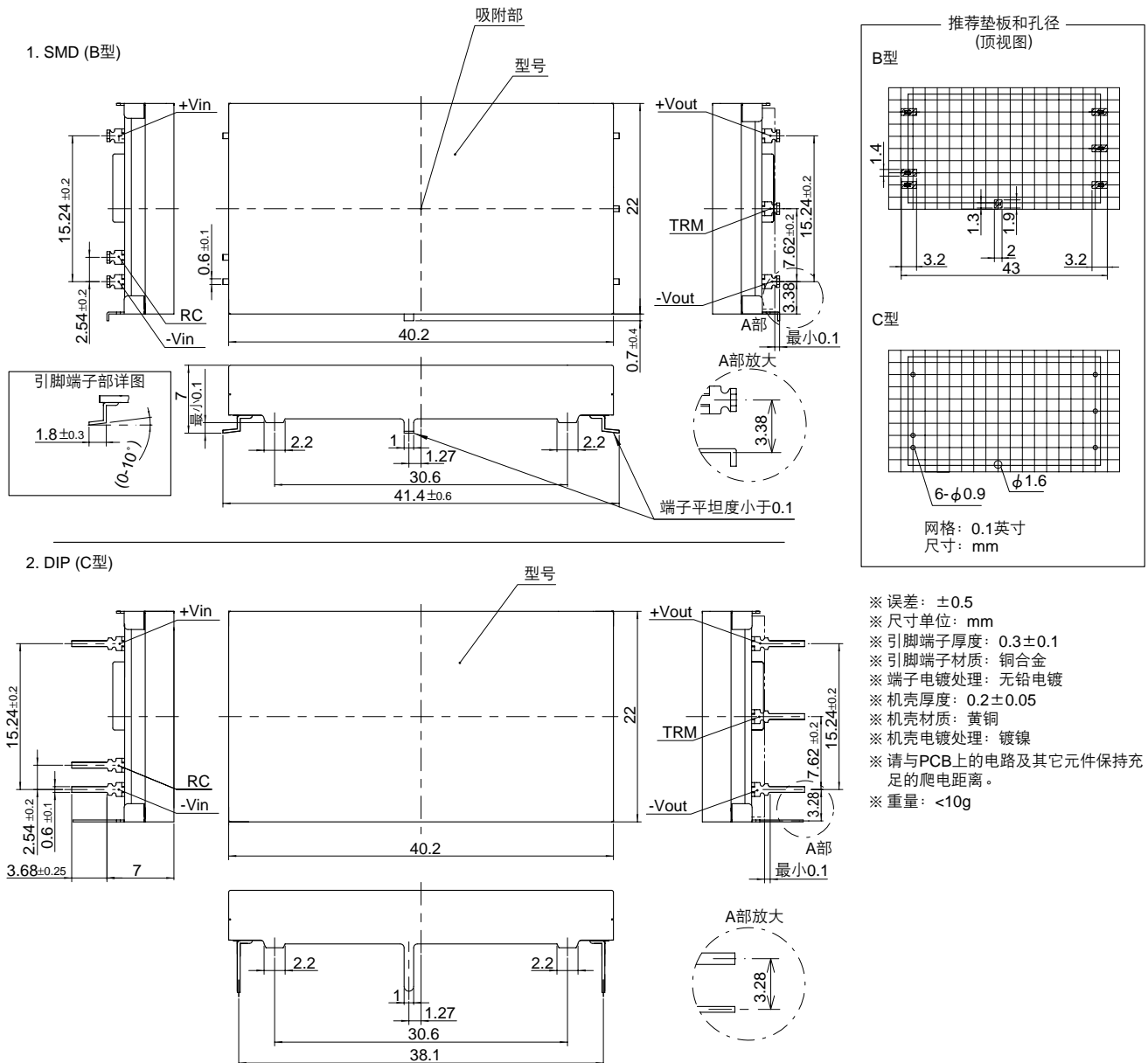
型号	SUCS10243R3	SUCS102405	SUCS102412	SUCS102415	SUCS10483R3	SUCS104805	SUCS104812	SUCS104815		
输入	电压[V]	DC18 - 36				DC36 - 76				
	电流[A] *2	0.436typ	0.490typ	0.575typ	0.575typ	0.218typ	0.245typ	0.287typ	0.287typ	
	效率[%] *2	82typ	85typ	87typ	87typ	82typ	85typ	87typ	87typ	
输出	电压[V]	3.3	5	12	15	3.3	5	12	15	
	电流[A]	2.6	2	1	0.8	2.6	2	1	0.8	
	电源调整率[mV]	20max	20max	48max	60max	20max	20max	48max	60max	
	负载调整率[mV]	40max	40max	100max	120max	40max	40max	100max	120max	
	纹波电压[mVp-p]	-20~+55°C *3	80max	80max	120max	120max	80max	80max	120max	120max
		-40~-20°C *3	120max	120max	150max	150max	120max	120max	150max	150max
	纹波噪声[mVp-p]	-20~+55°C *3	120max	120max	150max	150max	120max	120max	150max	150max
		-40~-20°C *3	200max	200max	200max	200max	200max	200max	200max	200max
	温度调整率[mV]	-20~+55°C	50max	50max	150max	180max	50max	50max	150max	180max
		-40~+55°C	80max	80max	240max	290max	80max	80max	240max	290max
	漂移[mV] *4	20max	20max	48max	60max	20max	20max	48max	60max	
	起动时间[ms]	20max (最小输入, Io=100%)								
输出电压调整范围[V]	固定 (TRM引脚开路), 可使用外部调压器进行±5%的调整									
输出电压设定[V] (±3%)	3.21 - 3.42	4.90 - 5.21	11.64 - 12.36	14.55 - 15.45	3.21 - 3.42	4.90 - 5.21	11.64 - 12.36	14.55 - 15.45		
保护电路及其它	过电流保护	超过额定值的105%时动作, 然后自动恢复								
	遥控ON/OFF	配置 (负逻辑 L: ON, H: OFF)								

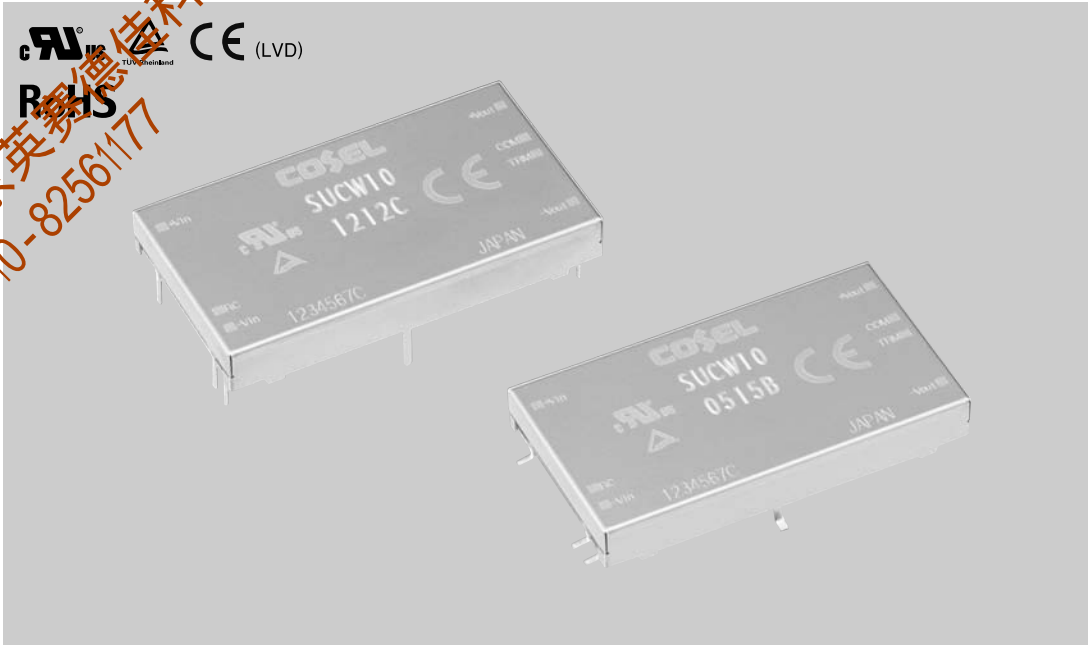
## 通用规格

绝缘性能	输入-输出	AC500V 1分钟, 截止电流 = 10mA, DC500V 50MΩmin (20±15°C)
环境条件	工作温度、湿度和海拔	-40~+85°C, 20~95%RH (无结露) (必要的降额), 3,000m (10,000英尺) max
	保存温度、湿度和海拔	-40~+100°C, 20~95%RH (无结露), 9,000m (30,000英尺) max
	振动	10~55Hz, 98.0m/s <sup>2</sup> (10G), 3分钟周期, 沿X、Y、Z轴各60分钟
	冲击	490.3m/s <sup>2</sup> (50G), 11ms, 沿X、Y、Z轴各1次
安全	安全认证	UL60950-1、C-UL、EN60950-1
其它	机壳尺寸/重量	40.2×7.0×22.0mm (宽×高×厚) /10g max
	冷却方式	对流/强制冷却

- \*1 SUCW10x12/SUCW10x15可用于+24V/+30V单路输出。
- \*2 额定输入为DC 5V、12V、24V或48V, I<sub>o</sub>=100%。
- \*3 纹波电压和纹波噪声使用距输出引脚端子25mm以内装有电容的测定板进行测量。
- \*4 漂移为环境温度25°C下接通电源30分钟后至8小时内DC输出的变化值。
- \* 不可与其它型号并联运行。

## 外形图





- ① 系列名  
② 双路输出  
③ 输出功率  
④ 输入电压  
⑤ 输出电压  
⑥ 安装类型  
B : SMD  
C : DIP  
⑦ 包装形式  
空白 : 塑料盖  
P : 托盘(SMD型)  
⑧ 选项  
G : 拆除输入与输出之间的电容

型号	SUCW100512	SUCW100515	SUCW101212	SUCW101215	SUCW102412	SUCW102415	SUCW104812	SUCW104815	
最大输出功率[W]	10.8	10.5	10.8	10.5	10.8	10.5	10.8	10.5	
DC输出	电压[V] *1	±12或+24	±15或+30	±12或+24	±15或+30	±12或+24	±15或+30	±12或+24	±15或+30
	电流[A]	0.45	0.35	0.45	0.35	0.45	0.35	0.45	0.35

## 规格

型号	SUCW100512	SUCW100515	SUCW101212	SUCW101215	SUCW102412	SUCW102415	SUCW104812	SUCW104815		
输入	电压[V]	DC4.5 - 9		DC9 - 18		DC18 - 36		DC36 - 76		
	电流[A]	*2 2.51typ	2.44typ	1.05typ	1.02typ	0.523typ	0.509typ	0.262typ	0.254typ	
	效率[%]	*2 86typ	86typ	86typ	86typ	86typ	86typ	86typ	86typ	
输出	电压[V]	±12 (+24)	±15 (+30)	±12 (+24)	±15 (+30)	±12 (+24)	±15 (+30)	±12 (+24)	±15 (+30)	
	电流[A]	0.45	0.35	0.45	0.35	0.45	0.35	0.45	0.35	
	电源调整率[mV]	60max	75max	60max	75max	60max	75max	60max	75max	
	负载调整率[mV]	600max	750max	600max	750max	600max	750max	600max	750max	
	纹波电压[mVp-p]	-20~+55°C *3	120max	120max	120max	120max	120max	120max	120max	120max
		-40~20°C *3	150max	150max	150max	150max	150max	150max	150max	150max
	纹波噪声[mVp-p]	-20~+55°C *3	150max	150max	150max	150max	150max	150max	150max	150max
		-40~20°C *3	200max	200max	200max	200max	200max	200max	200max	200max
	温度调整率[mV]	-20~+55°C	150max	180max	150max	180max	150max	180max	150max	180max
		-40~+55°C	240max	290max	240max	290max	240max	290max	240max	290max
漂移[mV]	*4 50max	60max	50max	60max	50max	60max	50max	60max		
起动时间[ms]	20max (最小输入, I <sub>o</sub> =100%)									
输出电压调整范围[V]	固定 (TRM引脚开路), 使用外部调压器可进行±5%的调整									
输出电压设定[V] (±5%)	11.40 - 12.60	14.25 - 15.75	11.40 - 12.60	14.25 - 15.75	11.40 - 12.60	14.25 - 15.75	11.40 - 12.60	14.25 - 15.75		
保护电路及其它	过电流保护	超过额定值的105%时动作, 然后自动恢复								
	遥控ON/OFF	配置 (负逻辑 L: ON, H: OFF)								
绝缘性能	输入-输出	AC500V 1分钟, 截止电流 = 10mA, DC500V 50MΩmin (20±15°C)								
环境条件	工作温度、湿度和海拔	-40~+85°C, 20~95%RH (无结露) (必要的降额), 3,000m (10,000英尺) max								
	保存温度、湿度和海拔	-40~+100°C, 20~95%RH (无结露), 9,000m (30,000英尺) max								
	振动	10~55Hz, 98.0m/s <sup>2</sup> (10G), 3分钟周期, 沿X、Y、Z轴各60分钟								
	冲击	490.3m/s <sup>2</sup> (50G), 11ms, 沿X、Y、Z轴各1次								
安全	安全认证	UL60950-1、C-UL、EN60950-1								
其它	机壳尺寸/重量	40.2×7.0×22.0mm (宽×高×厚) /10g max								
	冷却方式	对流/强制冷却								

\*1 输出引脚串接后可实现24V/30V输出。

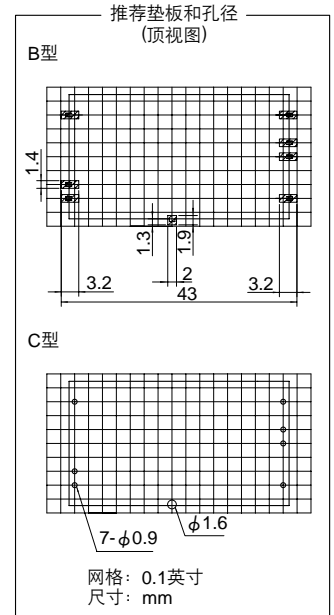
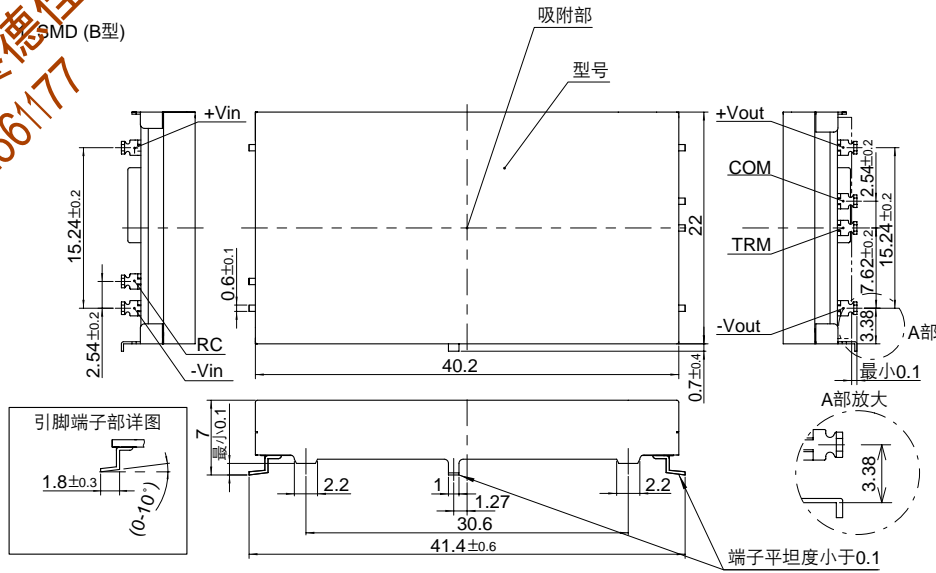
\*2 额定输入为DC 5V、12V、24V或48V, I<sub>o</sub>=100%。

\*3 纹波电压和纹波噪声使用距输出引脚端子25mm以内装有电容的测定板进行测量。

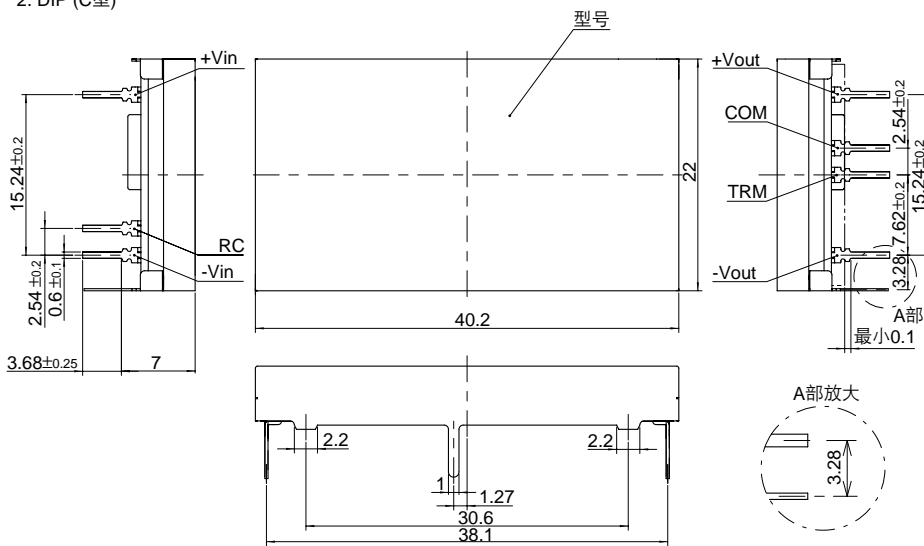
\*4 漂移为环境温度25°C下接通电源30分钟后至8小时内DC输出的变化值。

\* 不可与其它型号并联运行。

外形图



2. DIP (C型)



- ※ 误差: ±0.5
- ※ 尺寸单位: mm
- ※ 引脚端子厚度: 0.3±0.1
- ※ 引脚端子材质: 铜合金
- ※ 端子电镀处理: 无铅电镀
- ※ 机壳厚度: 0.2±0.05
- ※ 机壳材质: 黄铜
- ※ 机壳电镀处理: 镀镍
- ※ 请与PCB上的电路及其它元件保持充足的爬电距离。
- ※ 重量: <10g